



**Verkenning mogelijkheden
mestexport → waar naar toe?**

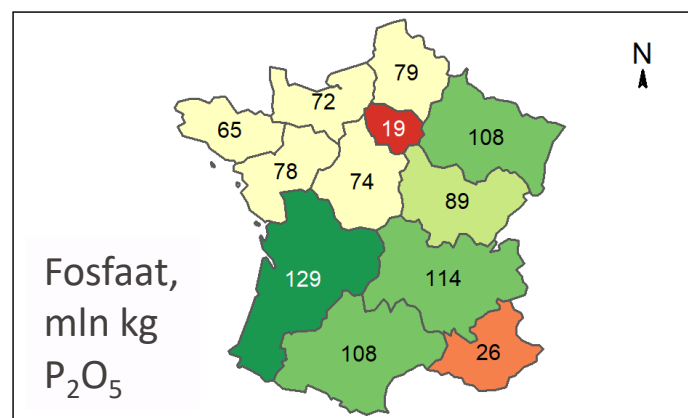
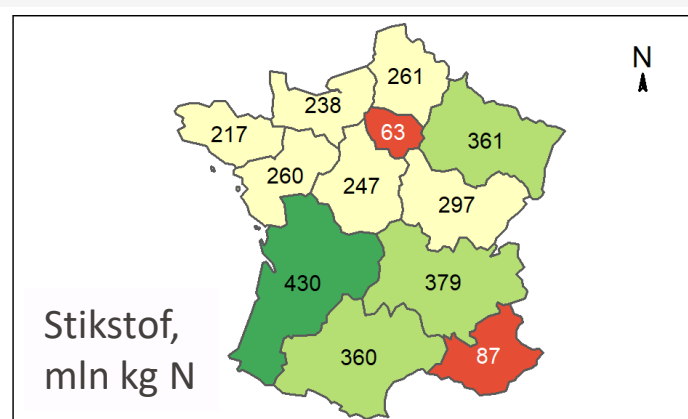
SYMPOSIUM MESTVERWERKING EN EXPORT MEST

HARDERWIJK, 20 MAART 2025

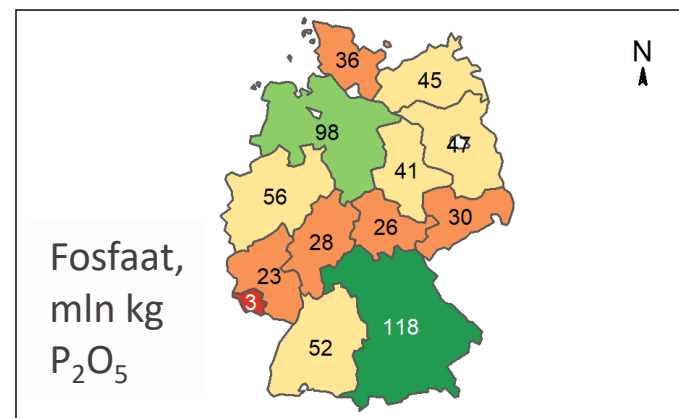
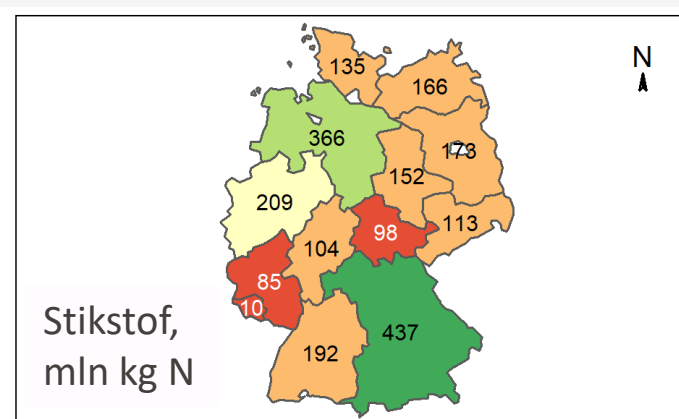
Harm Gelderblom & Romke Postma, NMI

Stap 1. Berekenen N- en P-gebruik

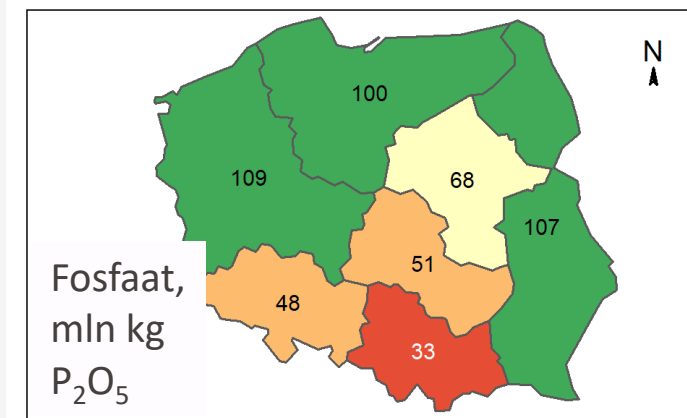
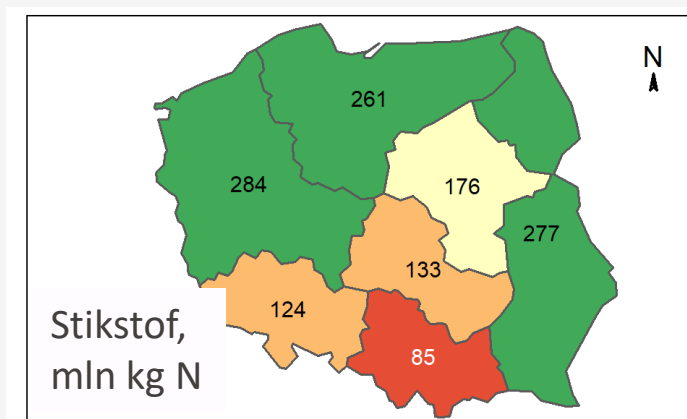
Frankrijk



Duitsland



Polen



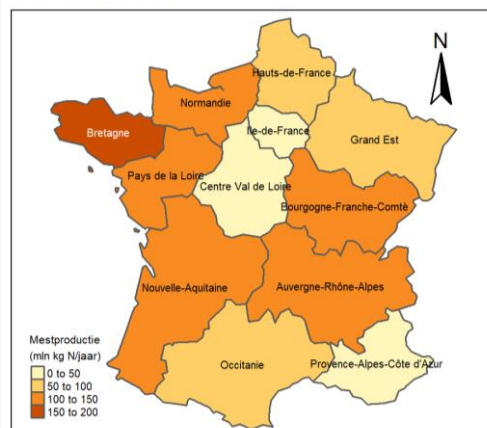
Stap 2. Berekenen mestproductie

Mestproductie in mln kg N en kg P₂O₅ voor Frankrijk, Duitsland en Polen

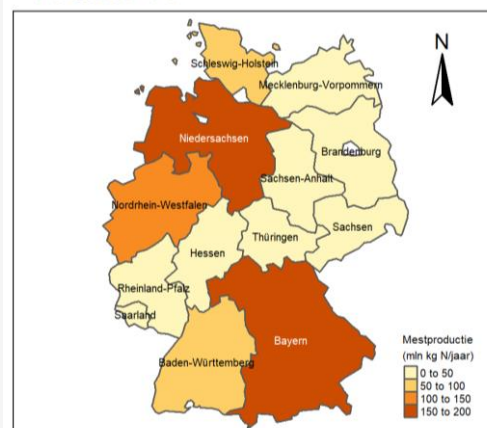
Let op: schaal verschilt tussen landen!

Stikstof, mln kg N

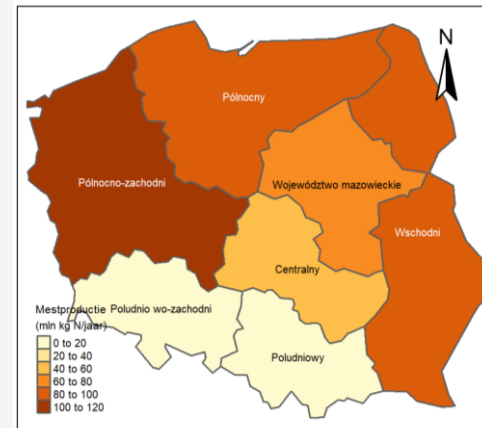
Totaal N



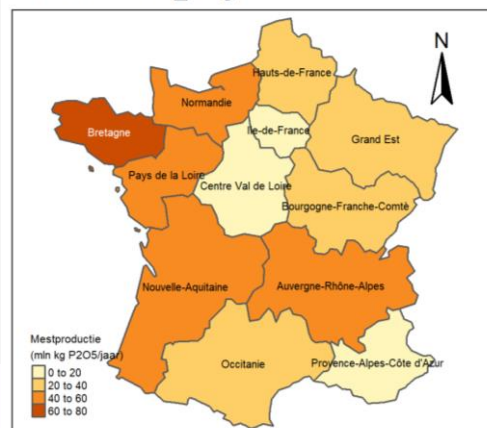
Totaal N



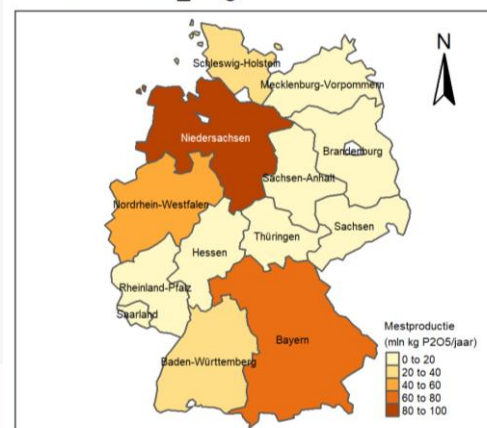
Totaal N



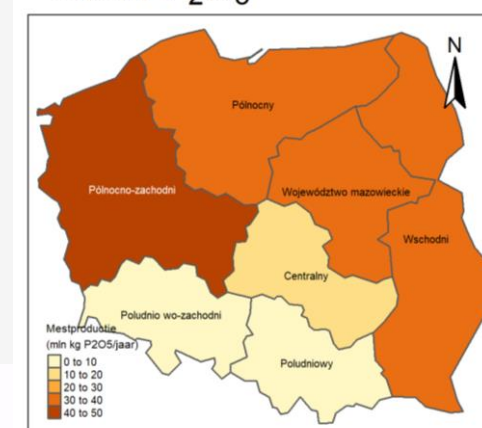
Totaal P₂O₅



Totaal P₂O₅



Totaal P₂O₅

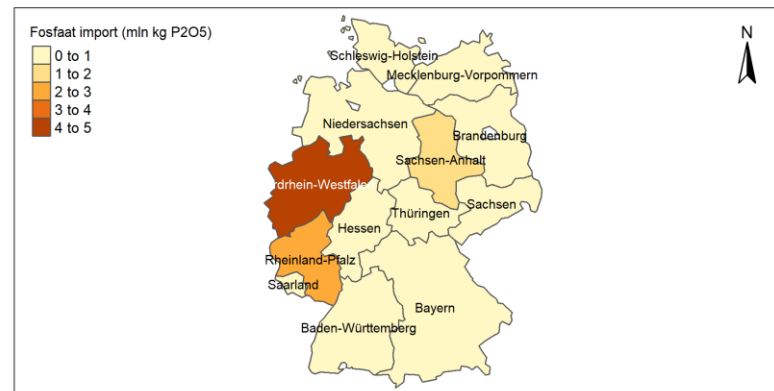


Fosfaat, mln kg P₂O₅

Stap 3. Import mest vanuit Nederland

RVO-data omgerekend naar N- en P-import met dierlijke mest vanuit Nederland

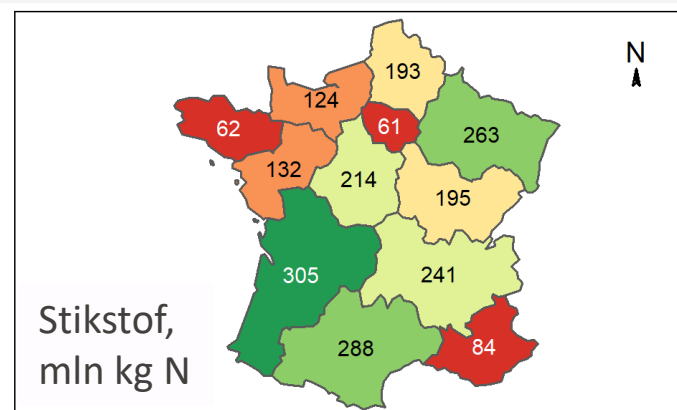
Let op: schaal verschilt tussen landen!



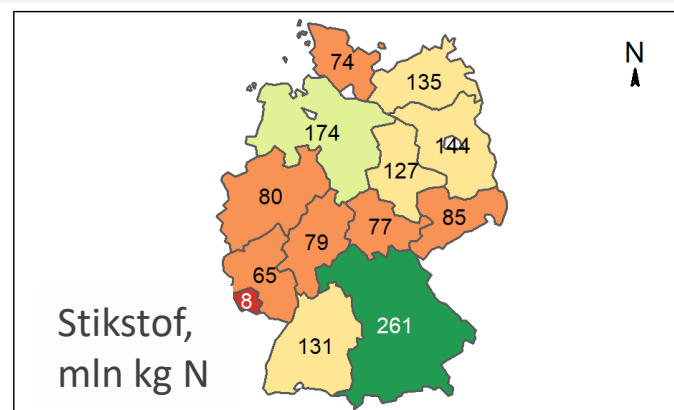
Stap 4. Berekenen ruimte voor extra mest

Ruimte voor extra dierlijke mest = gebruik (N en P) – mestproductie (N en P) – mestimport (N en P)

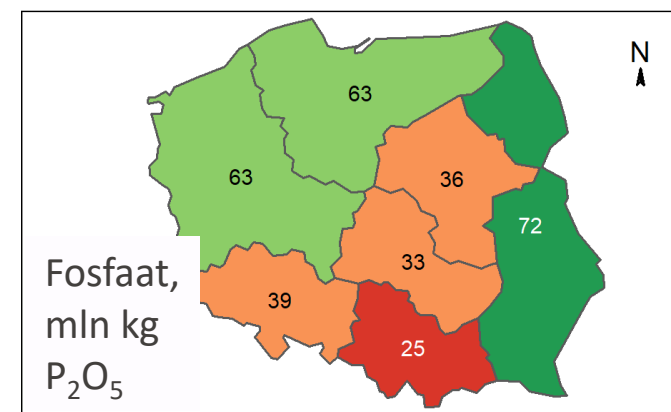
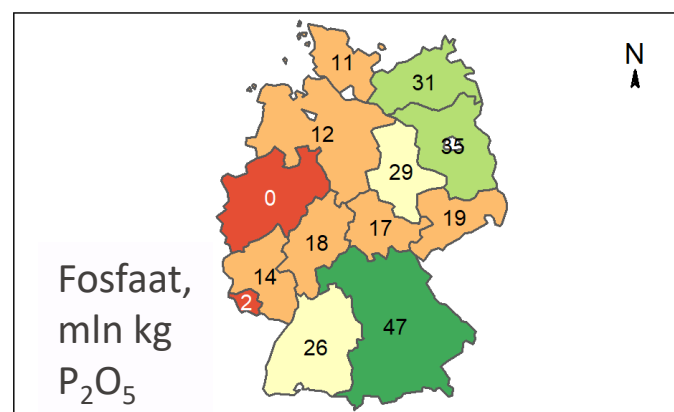
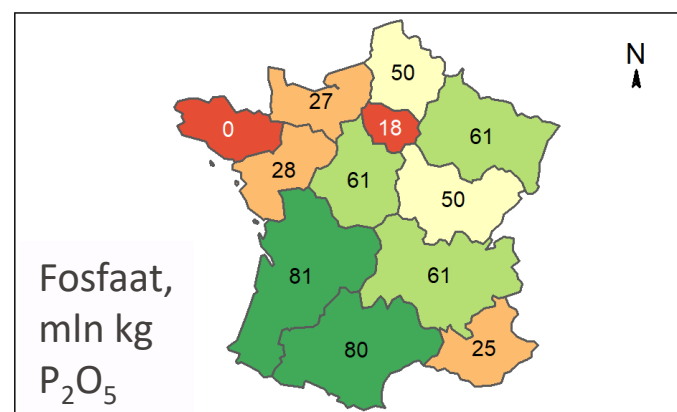
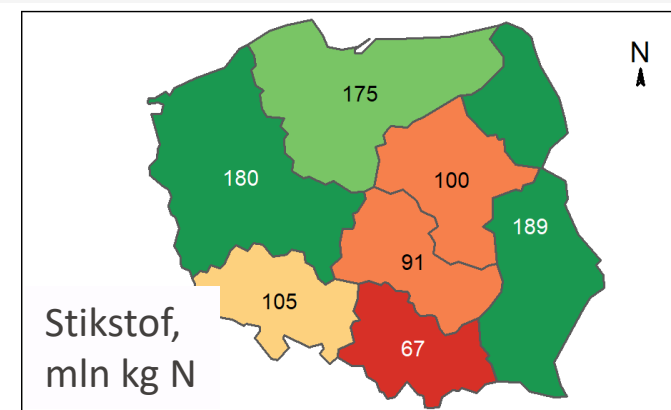
Frankrijk



Duitsland



Polen



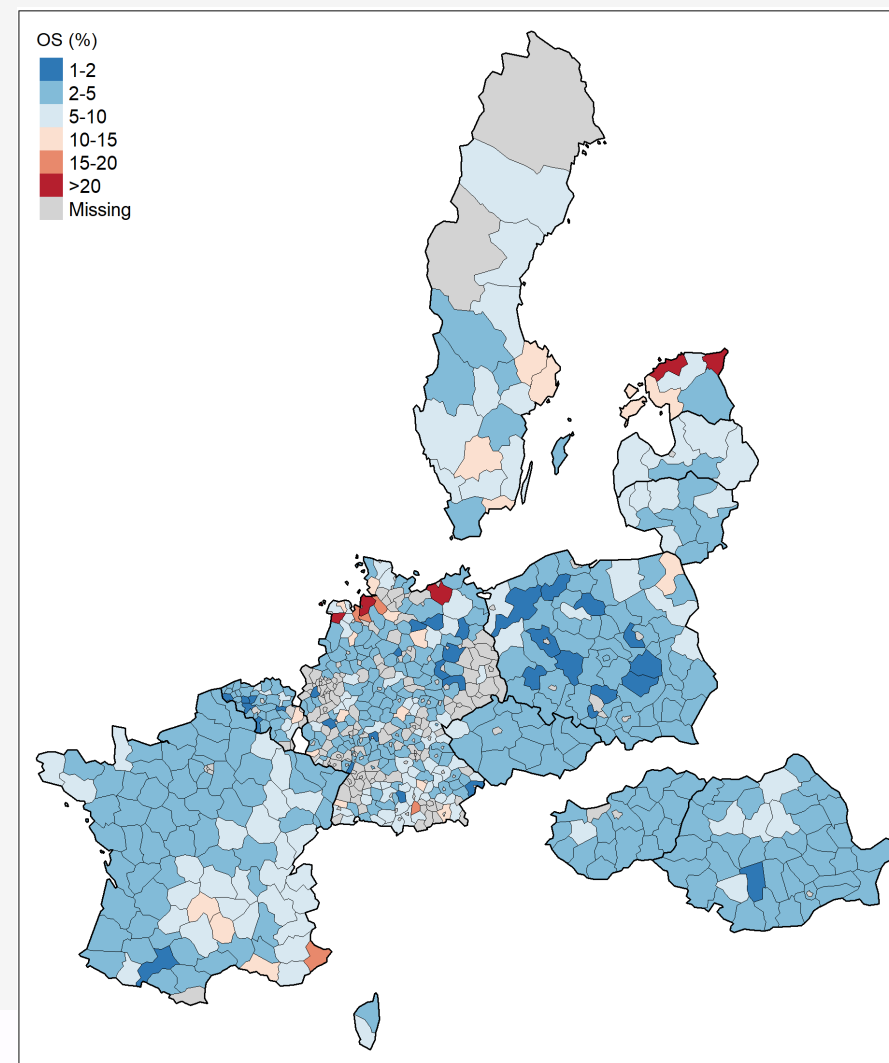
Stap 5. Inschatten potenties mestexport

Naast onbenutte gebruiksruimte van belang:

- Geteelde gewassen,
- bodemvruchtbaarheid,
- landbouwstructuur (o.a. bedrijfsareaal),
- infrastructuur,
- acceptatiegraad mest,
- Wet- en regelgeving.

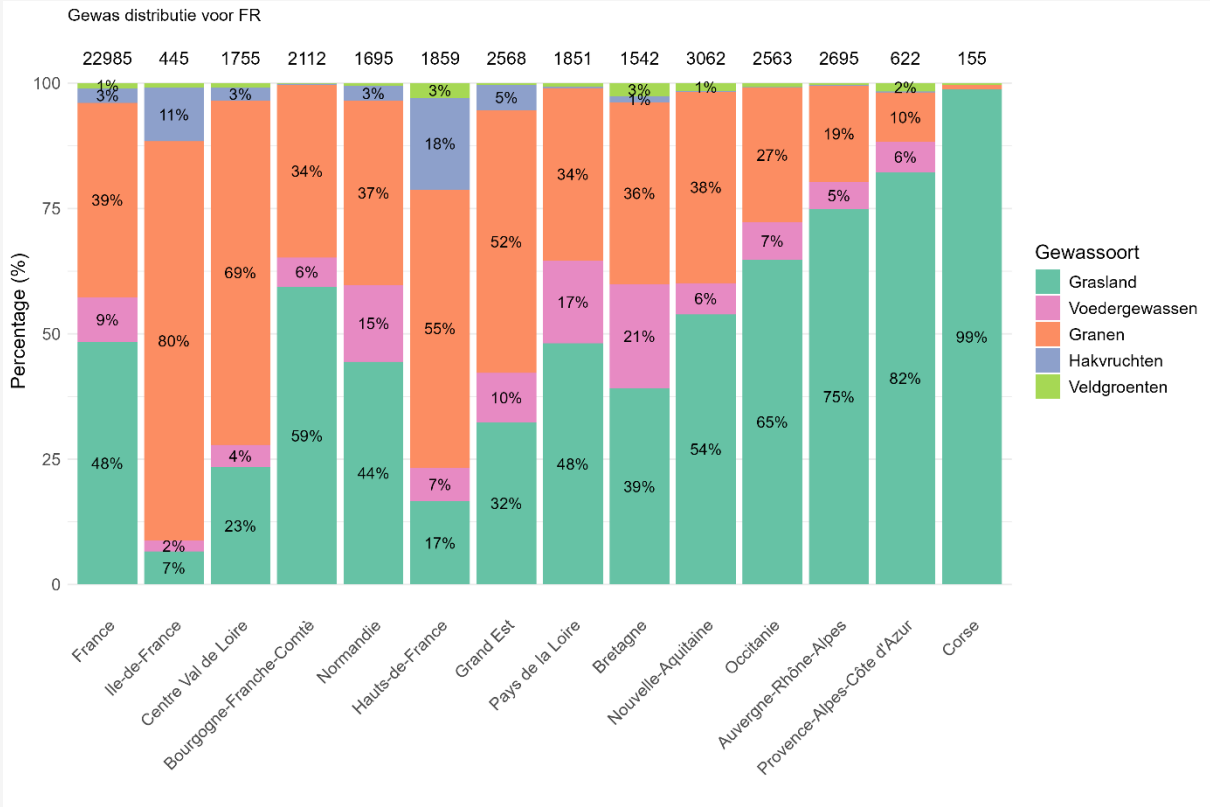
Naast fosfaat is organische stofgehalte van belang.
Laag in oosten van Dld en westen van Polen →

Bedrijfsareaal en geteelde gewassen variëren sterk
tussen regio's (zie verder)



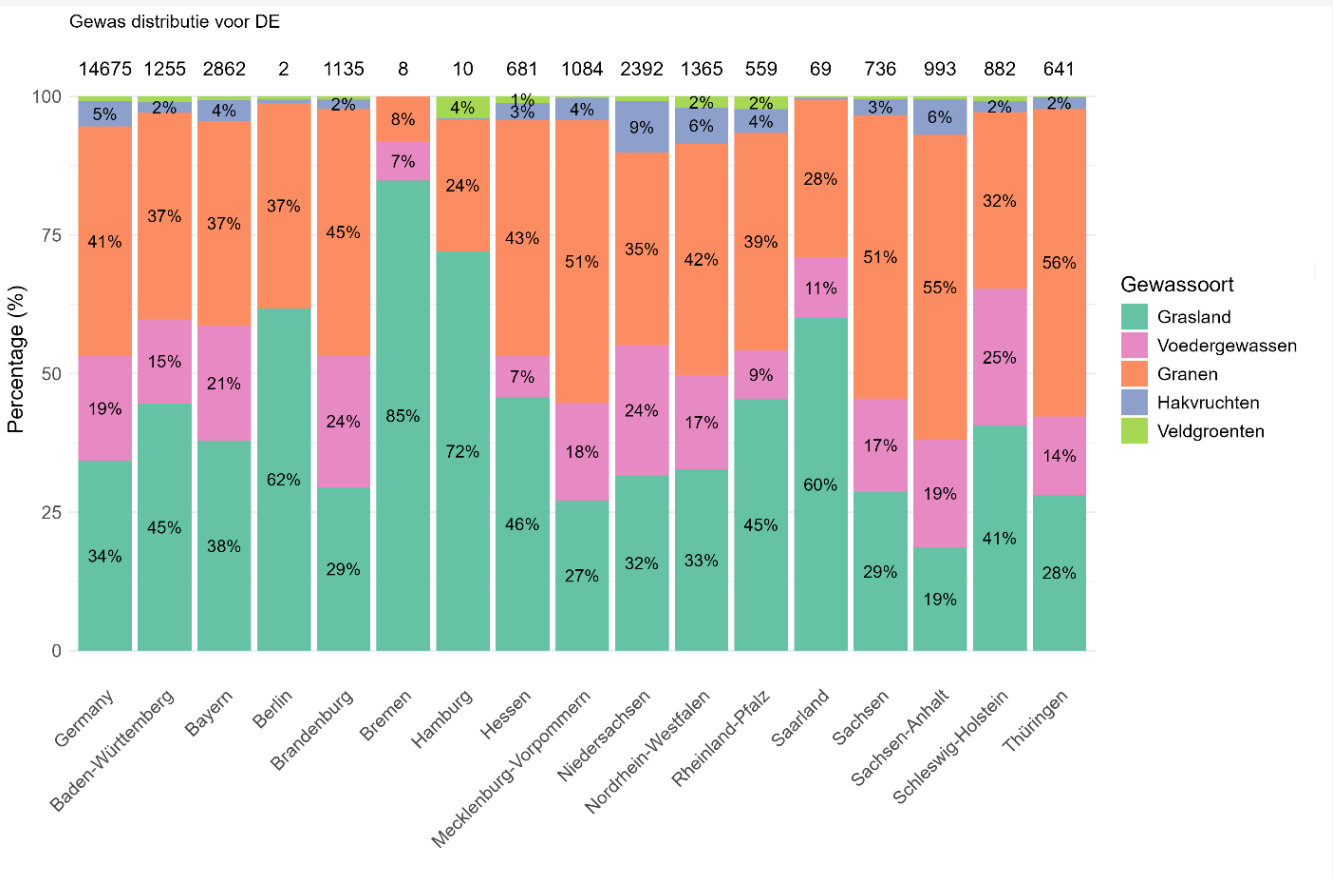
Stap 5. Inschatten potenties mestexport

Geteelde gewassen en bedrijfsareaal per regio in Frankrijk



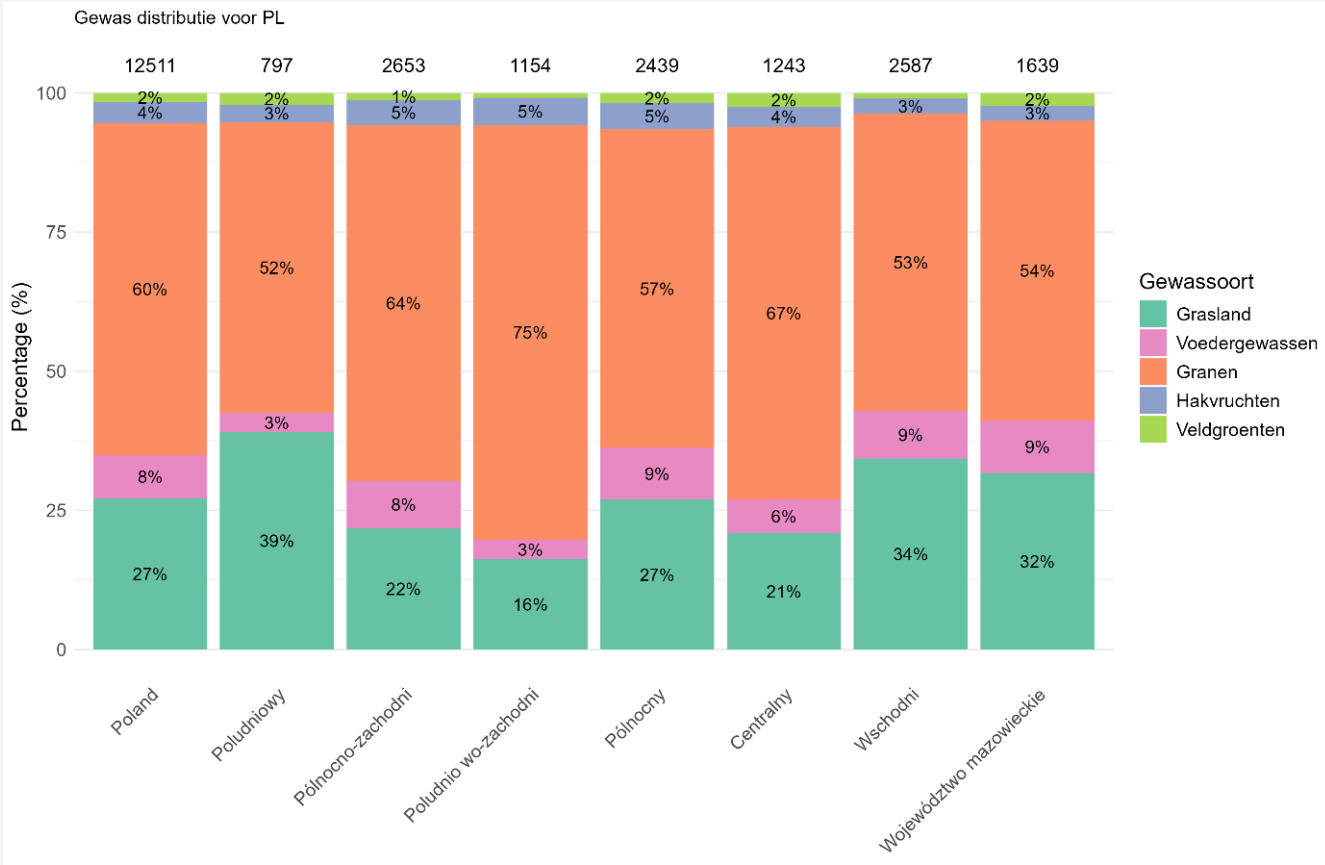
Stap 5. Inschatten potenties mestexport

Geteelde gewassen en bedrijfsareaal per regio in Duitsland



Stap 5. Inschatten potenties mestexport

Geteelde gewassen en bedrijfsareaal per regio in Polen





Dank voor uw aandacht!